



WAVE

Fioriera in COR-TEN

La fioriera "Wave" è una fioriera a forma tronco-conica. Wave è pensata principalmente per l'ambiente urbano, per spazi esterni, giardini o parchi.

Il rapporto tra concavo e convesso nella parte inferiore, dona movimento e tensione di forma alla composizione, senza snaturare la semplicità del disegno complessivo. Questa silhouette ondulata permette un facile ancoraggio al suolo e ne agevola le movimentazioni.

Ha come punti di forza: versatilità, la facile installazione e le grandi proprietà estetiche e meccaniche dell'acciaio COR-TEN.

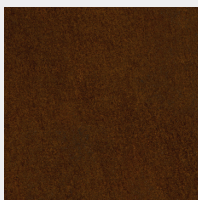
DETTAGLI

Brand	TrackDesign
Designer	TrackDesign
Tipologia	Fioriera
Dimensioni	diametro sup. Ø 850 mm; diametro inf. Ø 600 mm H 1000 mm
Materiali	Acciaio COR-TEN
Peso	40 kg

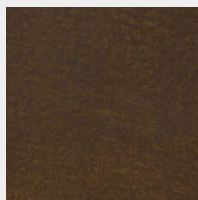
CONFIGURAZIONE PRODOTTO

MATERIALI DISPONIBILI

Disponibile nel materiale:



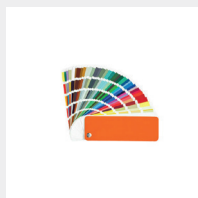
COR-TEN naturale



COR-TEN
ossidazione controllata

COLORI E FINITURE DISPONIBILI

In acciaio verniciato disponibile nei colori:



RAL
da concordare

