



WAVE

Jardinière COR-TEN

La jardinière « Wave » est une jardinière tronconique. Wave est principalement conçu pour l'environnement urbain, pour les espaces extérieurs, les jardins ou les parcs.

La relation entre concave et convexe dans la partie inférieure donne du mouvement et de la tension de forme à la composition, sans dénaturer la simplicité du dessin d'ensemble. Cette silhouette ondulée permet un ancrage facile au sol et facilite la manipulation.

Ses points forts sont : la polyvalence, la facilité d'installation et les grandes propriétés esthétiques et mécaniques de l'acier COR-TEN.

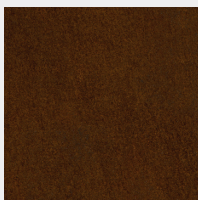
DÉTAILS

Brand	TrackDesign
Designer	TrackDesign
Typologie	Jardinière
Dimensions	diamètre supérieur Ø 850 mm; diamètre inférieur Ø 600 mm H 1000 mm
Matériaux	Acier COR-TEN
Lester	40 kg

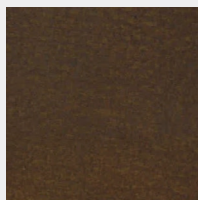
CONFIGURATION DU PRODUIT

MATÉRIAUX DISPONIBLES

Disponible dans le matériel:



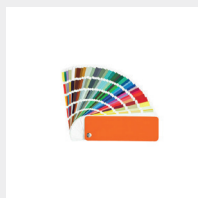
COR-TEN naturel



COR-TEN
oxydation contrôlée

COULEURS ET FINIS DISPONIBLES

En acier peint disponible dans les couleurs :



RAL
être d'accord

